

**МИНИСТЕРСТВО НАУКИ И ВЫСШЕГО ОБРАЗОВАНИЯ
РОССИЙСКОЙ ФЕДЕРАЦИИ**

**Федеральное государственное бюджетное образовательное
учреждение высшего образования
«Луганский государственный университет имени Владимира Даля»
(ФГБОУ ВО «ЛГУ им. В. Даля»)**



**УТВЕРЖДАЮ
Ректор «ЛГУ им. В. Даля»**

В.Д. Рябичев

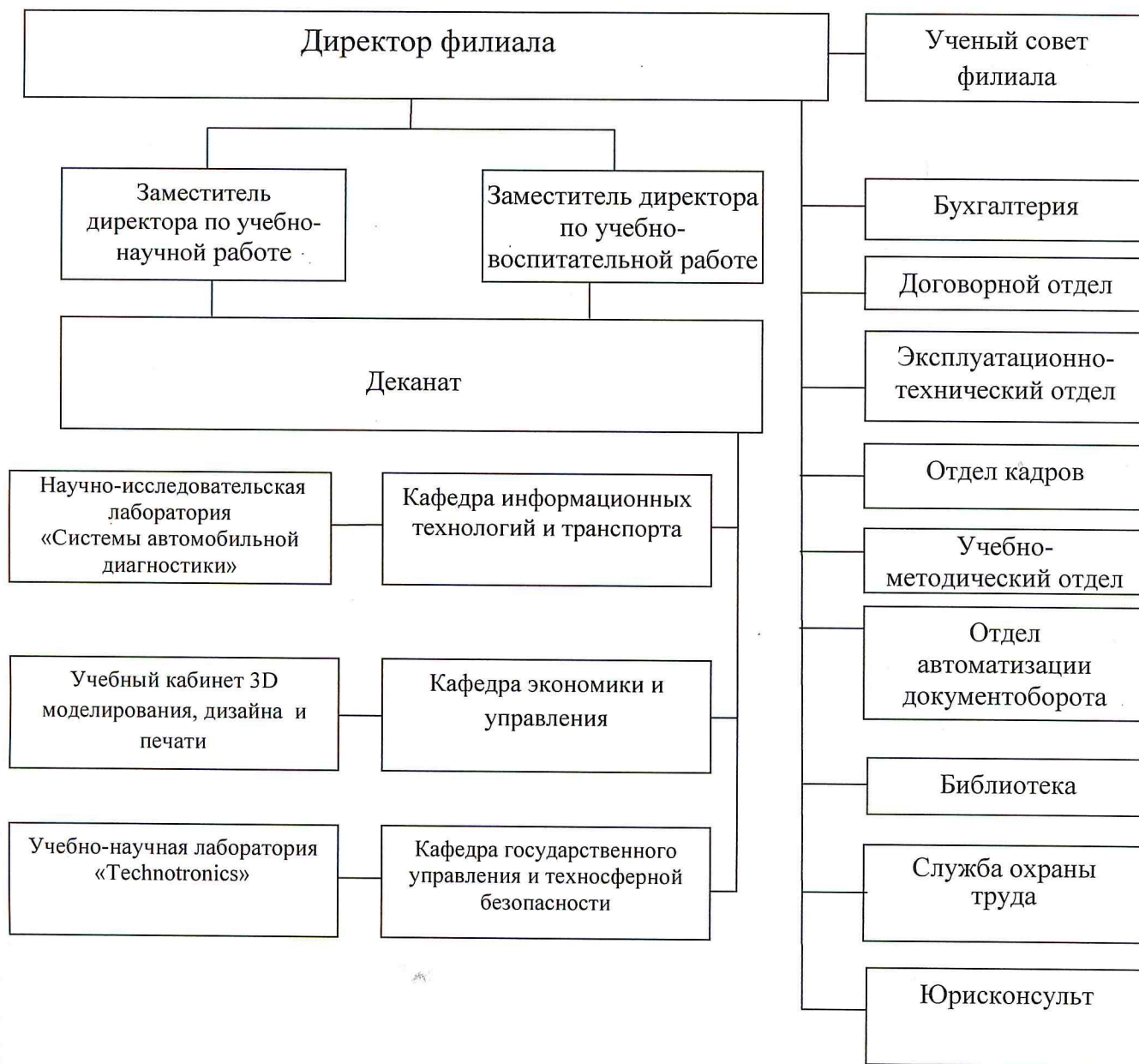
**Организационная структура
Краснодонского факультета инженерии и менеджмента (филиал)
федерального государственного бюджетного образовательного учреждения
высшего образования
«Луганский государственный университет имени Владимира Даля»**

**УТВЕРЖДЕНО
на заседании Ученого совета Университета**

Протокол № 9 от 26.04.2024

**Луганск
2024**

Структура филиала «Краснодонский факультет инженерии и менеджмента»



Директор
Краснодонского факультета
инженерии и менеджмента (филиала)

К.К. Панайотов

1. Директор филиала.
2. Заместитель директора по учебно-научной работе.
3. Заместитель директора по учебно-воспитательной работе.
4. Ученый совет филиала.
5. Деканат.
6. Кафедра информационных технологий и транспорта.
7. Научно-исследовательская лаборатория «Системы автомобильной диагностики».
8. Кафедра экономики и управления.
9. Учебный кабинет 3D моделирования и, дизайна и печати.
10. Кафедра государственного управления и техносферной безопасности.
11. Учебно-научная лаборатория «Technotronics».
12. Бухгалтерия.
13. Договорной отдел.
14. Эксплуатационно-технический отдел.
15. Отдел кадров.
16. Отдел автоматизации документооборота.
17. Учебно-методический отдел.
18. Библиотека
19. Служба охраны труда.
20. Юрисконсульт.

Директор
Краснодонского факультета
инженерии и менеджмента (филиала)



К.К. Панайотов